

**KILLS
THE ROOT**



1013922



GROUND CLEAR[®]

POISON IVY & TOUGH BRUSH KILLER

TAKES OUT TOUGH WEEDS

SEE RESULTS IN ONLY
24
HOURS



POISON IVY



POISON OAK



WILD BLACKBERRY

FOR RESIDENTIAL USE ONLY
KEEP OUT OF REACH OF CHILDREN

CAUTION See back panel booklet for additional precautionary statements.

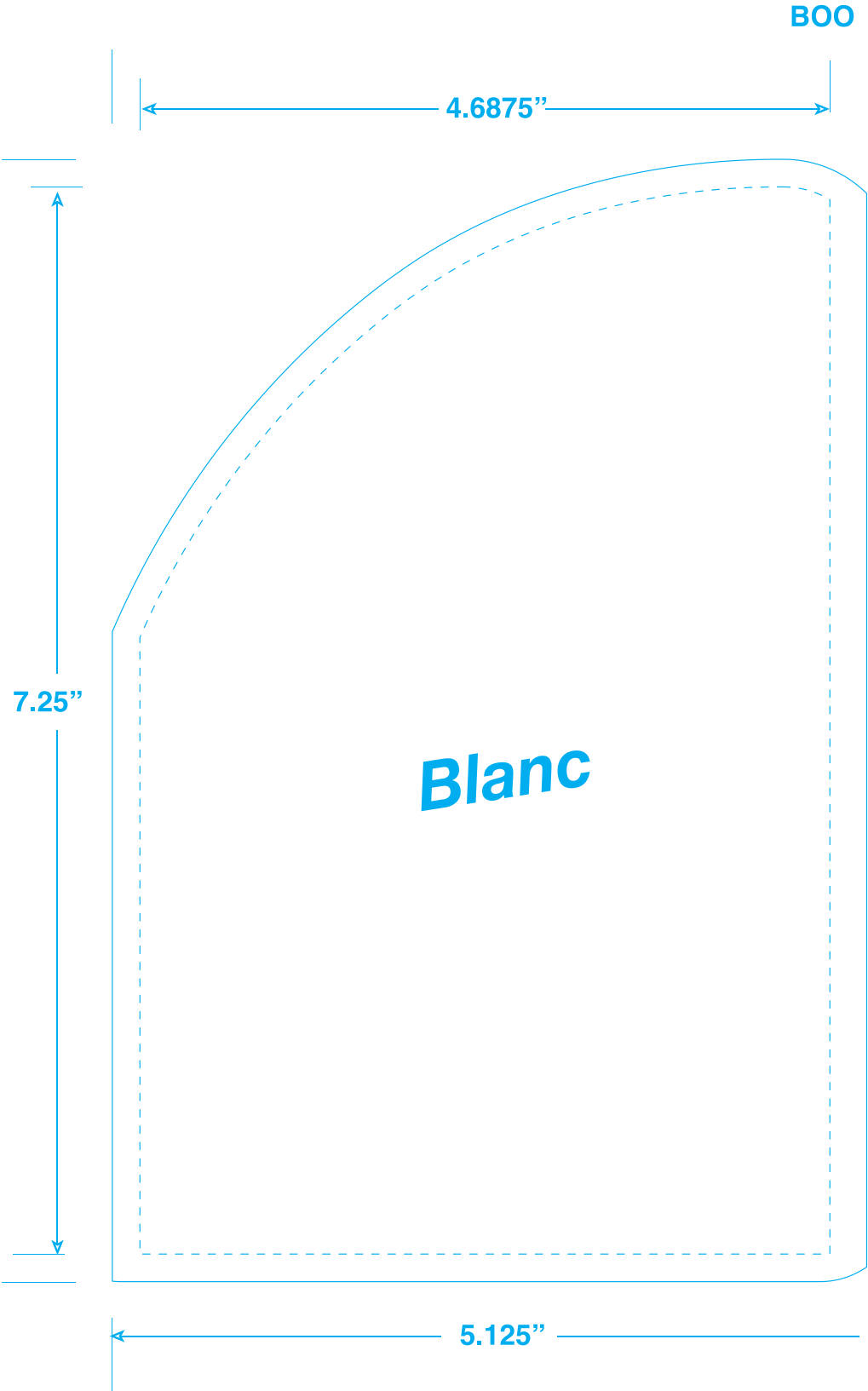
MANTENER FUERA DEL ALCANCE DE LOS NIÑOS

PRECAUCIÓN Consulte el folleto en el panel posterior para conocer los avisos de precaución adicionales.

ACTIVE INGREDIENT:	
Triclopyr, triethylamine salt*	0.70%
OTHER INGREDIENTS:	99.30%
Total	100.00%
*0.50% triclopyr acid equivalent (0.043 lb/gal)	

NET CONTENTS/CONTENIDO NETO 1.33 GAL (5.03L)

Matrix Code
LB13919



DIRECTIONS FOR USE

It is a violation of Federal law to use this product in a manner inconsistent with its labeling.

IMPORTANT: Do not use on or around edible feed or food crops or areas where grazing is allowed.

KILLS WOODY PLANTS, VINES AND BRAMBLES



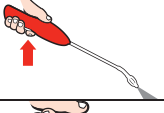

Arkansas Rose, Big Leaf Maple†, Black Willow†, Black Cottonwood†, Blackberries, Box Elder, California Rose, Choke Cherry†, Common Ragweed, Elderberry†, Elm†, Evergreen Blackberry, Field Horsetail Rush, Giant Ragweed, Himalayan Blackberry, Honeysuckle, Kudzu, Mackenzie Willow, Maple†, Mesquite†, Mimosa†, Narrow Leaf Willow†, Oak†, Persimmon†, Poison Ivy, Poison Oak, Ragweeds, Raspberry, Red Alder†, Sassafras†, Scouler Willow†, SweetGum†, Trailing Blackberry, Trumpet Creeper, Virginia Creeper, Wild Blackberry, Wild Rose, Wild Grape, Willow†

†small volunteer plants or "suckers" only or small trees

KILLS WEEDS

Bindweed (Wild Morningglory), Broadleaf Plantain, Buckhorn Plantain, Buttercup, Canada Thistle, Carpetweed, Chickweed, Creeping Woodsorrel, Curly Dock, Dandelion, English Daisy, Florida Pusley, Ground Ivy, Horsetail Rush, Knotweed, Narrowleaf Plantain, Oxalis, Purslane, Spurge, Tansy Ragwort, White Clover, Wild Garlic

HOW TO APPLY

	Prep <ul style="list-style-type: none">• Remove sprayer from holster.• Remove pull strip to activate batteries.• Unfold wand until it clicks into position.
	Connect <ul style="list-style-type: none">• Unwrap hose and insert hose connector into spout on bottle cap <u>until it clicks.</u>• Twist knob to "ON".
	Spray <ul style="list-style-type: none">• Turn sprayer nozzle to desired spray pattern.• Slide switch on trigger to "Unlock".• Press trigger to spray.
	Finish <ul style="list-style-type: none">• Turn nozzle to "OFF".• Slide switch on trigger to "Lock".• Twist knob to "OFF".• Fold wand closed and place sprayer back in holster.

Follow illustrations and instructions above. Spray weed to thoroughly wet foliage, stems and trunk. Do not spray plants or grasses you like - they may die too. Not recommended for weed control in lawns. When spot treating weeds around desirable plants shield plants from drift with a sheet of cardboard or plastic. If desirable plants are accidentally sprayed, rinse off immediately with water.

WHEN TO APPLY

Apply when weeds are leafed out and actively growing. For best results, apply to mature leaves. Apply when air is calm to prevent drift to desirable vegetation or plants. Rain or watering 2 hours after application will not reduce effectiveness. Wilting or yellowing will occur in 2 to 6 weeks. Hard to kill weeds may require retreatment if regrowth occurs. Hard to control plants (such as Poison Oak, Poison Ivy, Blackberries and Honeysuckle) may require retreatment the following season if regrowth occurs. Maximum application rate is 9 lbs ae/acre (0.62 fl oz product/sq ft).

IMPORTANT: Do not allow spray to contact desirable vegetation or ornamental plants as injury may result.

Note: Contact with poison oak or poison ivy anytime of the year can cause an allergic reaction. Handle dead plants with rubber gloves. Dispose of plants and rubber gloves in tightly sealed garbage bags.

STORAGE AND DISPOSAL

PESTICIDE STORAGE:	<ul style="list-style-type: none">• Twist knob on cap.• NO NEED TO DISCONNECT SPRAYER HOSE FROM CAP.• Completely discharge product in sprayer prior to storage.• Twist sprayer nozzle to the "OFF" position.• Flip the Comfort Wand® closed and place back in side clip. <p>Store this product in its original container and keep out of reach of children and domestic animals, preferably in a locked storage area. Do not put concentrate or dilute into food or drink containers. Avoid contamination of feed and foodstuffs. Store in a cool, dry place. Keep from freezing.</p>
PESTICIDE AND CONTAINER DISPOSAL:	<p>Nonrefillable container. Do not reuse or refill this container. If empty: Place in trash or offer for recycling if available. If partly filled: Call your local solid waste agency for disposal instructions. Never place unused product down any indoor or outdoor drain.</p>

PRECAUTIONARY STATEMENTS

HAZARDS TO HUMANS & DOMESTIC ANIMALS

CAUTION: Harmful if absorbed through the skin. Causes moderate eye irritation. Avoid contact with skin, eyes or clothing. Wear long-sleeved shirt, long pants, shoes and socks when applying this product. Wash thoroughly with soap and water after handling and before eating, drinking, chewing gum, using tobacco or using the toilet. Remove and wash contaminated clothing before reuse.



DO NOT ENTER OR ALLOW PEOPLE OR PETS TO ENTER TREATED AREAS UNTIL SPRAY HAS DRIED.

FIRST AID

IF ON SKIN OR CLOTHING	Take off contaminated clothing. Rinse skin immediately with plenty of water for 15-20 minutes.
IF IN EYES	Hold eye open and rinse slowly and gently with water for 15-20 minutes. Remove contact lenses, if present, after the first 5 minutes, then continue rinsing eye. Call a poison control center or doctor for treatment advice. Have the product container or label with you when calling a poison control center or doctor or going for treatment.
NOTE TO PHYSICIANS	Emergency Information call 1-877-465-5161

ENVIRONMENTAL HAZARDS

To protect the environment, do not allow pesticide to enter or run-off into storm drains, drainage ditches, gutters or surface waters. Applying this product in calm weather when rain is not predicted for the next 24 hours will help ensure that wind or rain does not blow or wash pesticide off the treatment area.

This product contains a chemical that has properties and characteristics associated with chemicals detected in groundwater. The use of this chemical in areas where soils are permeable, particularly where the water table is shallow, may result in groundwater contamination.

**MATA HIEDRA VENENOSA Y ARBUSTOS RESISTENTES
GROUND CLEAR® DE ORTHO® LISTO PARA USAR**

INSTRUCCIONES DE USO

Se considera una violación a la ley federal usar este producto con otros fines que los indicados en la etiqueta.

IMPORTANTE: No aplique el producto en o alrededor de alimentos o cultivos de plantas alimenticias, ni en áreas donde se permite pastar.





ELIMINA PLANTAS DE TALLO LEÑOSO, ENREDADERAS Y CAMBRONAL

Rosa de Arkansas, arce de hoja grande†, sauce negro†, álamos balsámicos†, moras, arces plateados, rosa de California, capulín†, ambrosia común, sauco†, olmo†, mora perenne, colas de caballo, ambrosia gigante, mora de Himalaya, madreselvas, kudzu, sauce de Mackenzie, arce†, mesquites†, mimosa†, sauce de hoja angosta†, roble†, caquist, hiedra venenosa, roble venenoso, ambrosias, frambuesa, alisos rojos†, sasafrás†, sauce de fuego†, liquidambar†, zarzamora, trompetas trepadoras, enamorada del muro, moras silvestres, rosas silvestres, uvas silvestres, sauce†
†plantas voluntarias pequeñas o "chupadoras" o árboles pequeños

ELIMINA MALEZAS

Correhuela, llantén mayor, llantén menor, ranúnculo, cardo de Canadá, ancillos, alsine, vinagrillo, romaza, diente de león, margarita inglesa, golondrina blanca, hiedra terrestre, colas de caballo, sanguinaria, plántago menor, vinagrillo, verdolaga, euforbio, hierba de Santiago, trébol blanco, ajo silvestre

CÓMO APLICAR

	<p>Prepare</p> <ul style="list-style-type: none">• Retire el rociador del estuche.• Quite la tira protectora para activar las pilas.• Desdoble la varilla hasta que haga clic en su sitio.
	<p>Conecte</p> <ul style="list-style-type: none">• Desenrolle la manguera e inserte el conector de manguera en el pico de la tapa <u>hasta que haga clic</u>.• Gire la boquilla a la posición de "ON" (abierto).
	<p>Rocíe</p> <ul style="list-style-type: none">• Gire la boquilla del rociador hasta el tipo de rocío deseado.• Deslice el interruptor del gatillo hasta la posición de "Unlock" (desbloquear).• Apriete el gatillo para rociar.
	<p>Termine</p> <ul style="list-style-type: none">• Gire la boquilla hasta la posición de "OFF" (cerrado).• Deslice el interruptor del gatillo hasta la posición de "Lock" (bloquear).• Gire la perilla hasta la posición de "OFF" (cerrado).• Doble la varilla para cerrarla y ponga el rociador de vuelta en el estuche.

Siga las ilustraciones e instrucciones anteriores. Rocíe la maleza hasta humedecer completamente el follaje, los tallos y el tronco. No rocíe las plantas o céspedes que si quiera, pues pueden morir también. No recomendado para el control de malezas en céspedes. Al tratar malezas de manera focalizada alrededor de plantas que no desea eliminar, protéjalas de la dispersión del rocío con una lámina de cartón o de plástico. De rociar accidentalmente plantas que no desee eliminar, enjuáguelas con bastante agua de inmediato.

CUÁNDO APLICAR

Aplicarlo cuando las malezas estén llenas de hojas y estén creciendo activamente. Para mejores resultados, aplique a las hojas maduras. Debe aplicarlo cuando el aire esté tranquilo para prevenir que se esparza a plantas que no desee eliminar. La lluvia o el riego 2 horas después de la aplicación del producto no reducirá la efectividad. Dentro de 2 a 6 semanas se marchitarán o pondrán amarillentas. Las malezas difíciles de eliminar pueden necesitar que se repita el tratamiento si vuelven a crecer. Si vuelven a crecer las plantas difíciles de controlar (tales como roble venenoso, hiedra venenosa, zarzamoras y madreelva) puede ser necesario que se repita el tratamiento en la siguiente temporada. La proporción máxima de aplicación es 4 kg ae/acre (18 ml por pie cuadrado).

IMPORTANTE: No permita que el rocío entre en contacto con vegetación o plantas ornamentales que no desee eliminar pues puede dañarlas.

Nota: El contacto con el roble venenoso o con la hiedra venenosa en cualquier momento del año puede ocasionar una reacción alérgica. Manipule las plantas muertas con guantes de hule. Deshágase de las plantas y de los guantes de hule en bolsas para basura bien cerradas.

ALMACENAMIENTO Y ELIMINACIÓN

ALMACENAMIENTO DEL PESTICIDA:	<ul style="list-style-type: none">• Gire la perilla de la tapa.• NO ES NECESARIO DESCONECTAR LA MANGUERA DEL ROCIADOR DE LA TAPA.• Vacíe el producto completamente del rociador antes de almacenarlo.• Gire la boquilla del rociador a la posición OFF (CERRADO).• Cierre el dispositivo de aplicación Comfort Wand® y vuelva a colocarlo en el gancho lateral. <p>Almacene este producto en su envase original y manténgalo fuera del alcance de los niños y los animales domésticos, preferentemente en un área de almacenamiento bajo llave. No coloque el producto concentrado o diluido en envases de comidas o bebidas. Evite la contaminación de comestibles y alimentos para animales. Guarde el producto en un lugar fresco y seco. Evite que el producto se congele.</p>
ELIMINACIÓN DEL ENVASE Y EL PESTICIDA:	Envase no rellenable. No vuelva a utilizar o a llenar este envase. Si está vacío: Colóquelo en la basura o recíclalo, si es posible. Si está parcialmente lleno: Llame a su agencia de desechos sólidos local para obtener instrucciones sobre cómo eliminar el producto. Nunca elimine el producto no utilizado en drenajes internos o externos.

AVISOS DE PRECAUCIÓN

RIESGOS PARA LOS SERES HUMANOS Y LOS ANIMALES DOMÉSTICOS

PRECAUCIÓN: Nocivo si se absorbe a través de la piel. Causa irritación moderada en los ojos. Evite el contacto con la piel, los ojos o la ropa. Vista una camisa de manga larga, pantalones largos, zapatos y medias o calcetines al aplicar este producto. Lávese con abundante agua y jabón después de manipular el producto y antes de comer, beber, masticar chicle, consumir tabaco o usar el inodoro. Quítese y lave la ropa contaminada antes de volver a usarla.



NO DEJE QUE LAS PERSONAS O LAS MASCOTAS INGRESEN A LAS ÁREAS DE TRATAMIENTO HASTA QUE EL ROCIADO SE HAYA SECADO.

PRIMEROS AUXILIOS

SI CAE EN LA PIEL O LA ROPA	Quítese la ropa contaminada. Enjuague la piel inmediatamente con abundante agua durante 15 a 20 minutos.
SI ENTRA EN LOS OJOS	Mantenga el ojo abierto y enjuague con agua despacio y con cuidado por 15 a 20 minutos. Si tuviera lentes de contacto, quítelos después de lavarse con agua los primeros cinco minutos y después continúe lavando el ojo. Llame a un centro de control de envenenamientos o al médico para obtener recomendaciones de tratamiento. Tenga a la mano el envase del producto o la etiqueta cuando llame al centro de control de envenenamientos o al médico, o al buscar tratamiento.
NOTA PARA LOS MÉDICOS	Información de Emergencia llamar al 1-877-465-5161

RIESGOS AMBIENTALES

Para proteger el medio ambiente, no permita que el pesticida ingrese o discorra a desagües de tormenta, zanjas de drenaje, canalones o aguas superficiales. La aplicación de este producto en un clima tranquilo, cuando no haya un pronóstico de lluvia para las siguientes 24 horas, ayudará a asegurar que el viento o la lluvia no arrastren o laven el pesticida fuera del área de tratamiento.

Este producto tiene una sustancia química con propiedades y características relacionadas con las sustancias químicas halladas en aguas subterráneas. La utilización de este producto químico en áreas donde los suelos son permeables, en particular donde el manto freático es superficial, puede derivar en la contaminación de las aguas subterráneas.

AVISO: En la medida contemplada por las leyes correspondientes, el comprador asume todos los riesgos de uso, almacenamiento o manejo de este producto si no se siguen las instrucciones de la etiqueta.

La Garantía ORTHO®: Si por algún motivo, usted, el consumidor, no está satisfecho con este producto, envíenos por correo el comprobante original de compra para recibir el reembolso total del precio de compra.



GROUND CLEAR[®]

POISON IVY & TOUGH BRUSH KILLER

READY-TO-USE

PRODUCT FACTS Formulated for residential use.



Poison Ivy



Poison Oak



Kudzu



Wild Blackberry


KILLS WEEDS*: Over 60 types of tough weeds and brush including Poison Ivy, Honeysuckle, Poison Oak, Kudzu & Blackberry

WHERE TO USE

Kills poison ivy and poison oak in non-garden areas — around homes, cabins, buildings, fences, and trails.

*For best results when treating trees, apply when trees are small.

IMPORTANT: Do not use on or around edible feed or food crops or areas where grazing is allowed.

 Do not enter or allow people or pets to enter treated areas until spray has dried.

The ORTHO[®] Guarantee: If for any reason you, the consumer, are not satisfied with this product, mail us your original proof of purchase to obtain a full refund of your purchase price.

OPEN
Resealable
Label for
Directions &
Precautions
Español ver
página 5

 **Questions, Comments or Medical Information**
Preguntas, comentarios o información médica
Call 1-800-225-2883 ortho.com

©2019 The ORTHO Group. World rights reserved.

Sold by **The ORTHO Group**
PO Box 190, Marysville, OH 43040
EPA Reg. No. 239-2587
EPA Est. No. 239-1A-3

UPC

0 71549 04757 3
0505

Matrix
Code
LBT18921

STORAGE AND DISPOSAL

PESTICIDE STORAGE:	<ul style="list-style-type: none">• Twist knob on cap.• NO NEED TO DISCONNECT SPRAYER HOSE FROM CAP.• Completely discharge product in sprayer prior to storage.• Twist sprayer nozzle to the "OFF" position.• Flip the Comfort Wand™ closed and place back in side clip. <p>Store this product in its original container and keep out of reach of children and domestic animals, preferably in a locked storage area. Do not put concentrate or dilute into food or drink containers. Avoid contamination of feed and foodstuffs. Store in a cool, dry place. Keep from freezing.</p>
PESTICIDE AND CONTAINER DISPOSAL:	<p>Nonrefillable container. Do not reuse or refill this container. If empty: Place in trash or offer for recycling if available.</p> <p>If partly filled: Call your local solid waste agency for disposal instructions. Never place unused product down any indoor or outdoor drain.</p>

PRECAUTIONARY STATEMENTS

HAZARDS TO HUMANS & DOMESTIC ANIMALS

CAUTION: Harmful if absorbed through the skin. Causes moderate eye irritation. Avoid contact with skin, eyes or clothing. Wear long-sleeved shirt, long pants, shoes and socks when applying this product. Wash thoroughly with soap and water after handling and before eating, drinking, chewing gum, using tobacco or using the toilet. Remove and wash contaminated clothing before reuse.



DO NOT ENTER OR ALLOW PEOPLE OR PETS TO ENTER TREATED AREAS UNTIL SPRAY HAS DRIED.

FIRST AID

IF ON SKIN OR CLOTHING	Take off contaminated clothing. Rinse skin immediately with plenty of water for 15-20 minutes.
IF IN EYES	Hold eye open and rinse slowly and gently with water for 15-20 minutes. Remove contact lenses, if present, after the first 5 minutes, then continue rinsing eye. Call a poison control center or doctor for treatment advice. Have the product container or label with you when calling a poison control center or doctor, or going for treatment.
NOTE TO PHYSICIANS	Emergency Information call 1-877-465-5161

ENVIRONMENTAL HAZARDS

To protect the environment, do not allow pesticide to enter or run-off into storm drains, drainage ditches, gutters or surface waters. Applying this product in calm weather when rain is not predicted for the next 24 hours will help ensure that wind or rain does not blow or wash pesticide off the treatment area.

This product contains a chemical that has properties and characteristics associated with chemicals detected in groundwater. The use of this chemical in areas where soils are permeable, particularly where the water table is shallow, may result in groundwater contamination.

NOTICE: To the extent consistent with applicable law, buyer assumes all risks of use, storage or handling of this product not in accordance with label directions.

The ORTHO® Guarantee: If for any reason you, the consumer, are not satisfied with this product, mail us your original proof of purchase to obtain a full refund of your purchase price.



Questions, Comments or Medical Information
Preguntas, comentarios o información médica
Call 1-800-225-2883 ortho.com

©2019 The ORTHO Group.
World rights reserved.
Sold by **The ORTHO Group**
P.O. Box 190, Marysville, OH 43040

EPA Reg. No. 239-2587
EPA Est. No. 239-IA-3